



GUSTAVSBERGS
PORSLINSMUSEUMS
VÄNNER

Program
åren 1997-2016

Gustavsbergs Porslinsmuseums Vänner

Gustavsbergs porslinsmuseums vänner grundades 1997.

Föreningens syfte är att vi tillsammans ska arbeta för en positiv utveckling för Gustavsbergs Porslinsmuseum.

Verksamheten innehåller föreläsningar, visningar, studiebesök och kortare eller längre resor till keramiskt och industrihistoriskt intressanta resmål. Föreningen har till exempel varit i Danmark, Tyskland, England och Finland.

I denna broschyr har vi sammanställt alla aktiviteter som genomförts för våra medlemmar under de 20 år som föreningen varit aktiv.



Program åren 1997-2016

1997

Föreningen bildas 29/4. *Vad är det för märkvärdigt med Gustavsberg?* Jan-Bertil Schnell.

Arbetet vid Gustavsbergs Studio. Edla Sofia Arvidsson.

Gunnar Wennerberg och Gustavsberg. Konst- och industriutställningen 1897.

Inga Arnö-Berg, Marianne Landqvist.

1950-talet - designdecenniet - nu åter aktuellt. Stina Sjöström, Karin Bergqvist,

Marianne Landqvist, Marianne Preissler.

Antikrunda om gustavsbergsporslin. Helena Smedberg, Inger Nordgren.

1998

Kunglig taffel. Folkets gåva på kungens bord. Åke Livstedt.

Gustavsbergs Porslinsfabrik - människor och miljöer. Johan Aspfors.

Blå Blom - historien om en servis. Industrihistoriskt projekt. Inger Nordgren och

Lena Gullmert.

Bussresa: Rörstrands museum, Lidköping. Christian Lundgren.

Keramisk grundkurs på HPF. Siv Juhlin.

Wilhelm Kåge - en pionjär inom konstindustrin. Märta Holkers.

1999

Från Kina till Europa - Östasiatiska museet. Jan Virgin.

Mitt arbete på Gustavsbergs Fabriker. Bengt Berglund.

En afton kring Berndt Friberg. Erik Hennix.

Plast i långa banor. Peter Pien och Sven-Eric Juhlin.

Lisa Larson - stengodsfigurernas mästarinna. Gösta Arvidsson intervjuade.

taliensk afton i samarbete med italienska klubben. Marianne Landqvist

intervjuade R Valenti, G Terzi och A Garzonio.



2000

Gustavsbergproduktionen -från Djurgårdsservis till H55. Inga Arnö-Berg.

Kvinnors och mäns arbeten på Gustavsberg. Ulla Wikander.

Resa till Helsingfors: Arabia och Kiasma.

Fajanser och flintgods. Annika Tegnér.

Demonstration: Porslinsmuseet kvar i Gustavsberg!

Studiebesök G-Studio: Monica Johansson, Mia E Göransson, Eva Kai-Larsen.

2001

Gamla filmer från Gustavsberg.

Mitt arbete som intendent vid museet. Inger Nordgren.

Bussresa: Bergslagens Industridesignforum.

Sigtuna Museum Hip, hip, hurra! 25 danska keramiker.

Kärlek till keramik. skandinavisk och engelsk nutida keramik. Bengt Julins 90-årsjubileum. Björn Lindberg, Märta Holkers, Karin Linder.

I folkhälsans tjänst. Gustavsbergs badrum och sanitetsporslin 1950-75. Anna Borelius Brodd och Jan Landqvist.

Den svenska formen, Nationalmuseum. Mikael Erstell.

2002

Porslinsfabriken HPF. Siv Juhlin.

Eva Bengtssons keramik. Björn Lundberg.

Sanitetsporslinsfabriken, studiebesök. Guider Bengt Sandberg och Torbjörn Schön.

Gustavsbergs Porslinsmuseum. Karin Linder.

Bussresa: Skåne och Danmark. Källemo, Höganäs, Royal Copenhagen, Louisiana m.fl.

Ett stadshus i bränt tegel - Stockholms Stadshus. Studiebesök. Guide Pia Johansson.

Keramikern Rut Bryk. Gösta Arvidsson.

Keramikens möjligheter i arkitekturen. Päivi Ernkvist.

Porslinsfabriken HPF. Siv Juhlin.



2003

Berättelser från Danmarksresan samt historier runt gustavsbergsföremål.

Konståkning i tunnelbanan.

Konstnärer i skärgården. Göran Sjöberg.

Bussresa: Engelsbergs Bruk. Oljeön, Vänge.

Utställning på porslinsmuseet: Margareta Hennix.

Båtresa: Bl. a. Kungsholmens äldre bebyggelse. Torstensson guide.

Tyra Lundgren och Mari Simmulson. Märta Holkers.

2004

Östersjöfajanser på Nordiska Museet. Annika Tegnér.

Besök på Konstfack. Kerstin Wickman och Erik Hennix.

Keramik från fjärran länder på Medelhavsmuseet.

Resa till Tyskland.

Besök hos keramikern Hertha Hillfon.

Fotogravyr på betongytor. Mikael Göransson på Konstnärskollektivverkstan (KKV) i Nacka.

Reseberättelser: Vänge 2003, Tyskland 2004.

2005

1800-talets konstnärer. Inga Arnö-Berg.

Vacker vardagsvara - Gustavsberg som ett modernistiskt projekt. Gösta Arvidsson.

Form, funktion och uttryck. Marianne Palmgren.

Bussresa: Grönsö Slott och park. Keramikens hus i Strängnäs.

Jakten på plastens själ. Thomas Lindblad.

Grödinge Design & Antik. Upsala-Ekeby, St Eriks Lervarufabrik.

Paneldebatt: Design - behövs det? Gösta Arvidsson, Ingegerd Råman, Marie-Louise Gustafsson, Josefin Hagberg, John Grieves, Anders Ljungberg.



2006

Kulturhistoriska hus i Gustavsberg. Johan Aspfors.

10-årsjubileumsmiddag och årsmöte. Föredrag av Per B Sundberg.

Bussresa: *Godegårds Bruks- och Porslinsmuseum, Övralid, Ellen Keys Strand, Medevi Brunn.*

Stig Lindberg, utställning på Nationalmuseum.

G-Studio: *Barbro Johansson. Ann-Britt Haglund, Jonas Lindholm.*

Bland blommerskor och tefatsfantomer, minnen från tillverkningen. Bokpresentation av Gösta Arvidsson och Carlssons bokförlag.

Italiensk musikafton.

Stig Lindberg i Gustavsberg, utställning på porslinsmuseet. Kjell Löow.



2007

Wilhelm Kåge som affischkonstnär, Kungl. Biblioteket. Olle Halldin.

Keramik i Skansens hus. Studiebesök under ledning av Inga Arnö-Berg och Annika Tegnér.

Bussresa: *I Blomsterkonungens fotspår. Linnés Hammarby och Linnémuseet i Uppsala.*

Gustavsberg. Porcelainet, fabriken, konstnärerna. Bokpresentation Gösta Arvidsson och Norstedts förlag.

Inspiration Vietri - kakelskisser. Eva Kai-Larsen och Monica Johansson.

Förfärligt härligt. Nationalmuseum.

Julmånadsmingel. Kjell Löow om museets omgestaltning.

2008

Smak av svunnen tid. Om mat och dryck i Hallwylska palatset.

Från konsthantverk till PowerPoint - en praktik i förändring. Zandra Ahl.

Utställning *Sammlarlust.* Några medlemmar visar sina samlingar på porslinsmuseet.

Bussresa: *Rörstrands museum.*

Resa till England. *The Potteries, Stoke-on-Trent.*

Naturligt? Keramik i Gustavsberg under två sekel.

Jan Norrman.

Gustavsberg - ett efterfrågat varumärke. Eva Ax Riise.

Julmånadsmingel. Berättelser från Englandsresan.



2009

Europeiskt porslin 300 år - stöld eller bara naturlig kunskapsspridning? Bo Göran Hellers.
Årsmöte. Föredrag Ylva Wilhelmina Franzén.
Bussresa Dalarna: Falu koppargruva, Nittsjö Keramik, Zorngården och museet, Gävleborgs museum m.fl.
Kåge-utställning på porslinsmuseet
Besök hos keramikern *Birgitta Watz*.
Från Japanresan. *Mia E Göransson och Ann-Britt 'Amba' Haglund*.
Julmånadsmingel. Utställningarna Sven Wejsfelt och Gustavsbergsfoton.

2010

Hallwylska museet. *Bräcklig elegans*.
Årsmöte. Kerstin Hörnlund och Gösta Grähs. *'Funderingar kring inspiration och impulser'*
Förste kejsaren i Kina och hans grav, keramikern Gunnar Hartman föreläste.
Bussresa: Smålands museum, Kosta Boda Art Hotel, Karlskrona Porslinsmuseum, Marinmuseet, Konstmuseet i Kalmar.
Porslinets dag. Kulturhistorisk vandring bland Gustavsbergs fabriksbyggnader med Johan Aspfors.
Gransäter. Margareta Böttiger guide
Östasiatiska museet, Terrakottaarmén.
Visning Lisa Larsons utställning.
Studiebesök på HPF
Julmånadsmingel. Erik Åberg sjöng visor av bland annat Lennart Hellsing.

2011

Stadsauktionen Christian Minnhagen.
Årsmöte. Gösta Arvidsson berättade om *Anders B Liljefors*
Två besök i *Lisa Larsons ateljé* i Nacka.
Bussutflykt till Torshälla och Arboga: Allan Ebeling-museet, keramikerna Kerstin Hörnlund, Gösta Grähs och Ulf Johansson.
Porslinets dag. Vandring i brukshistoriska miljöer med Johan Aspfors.
Rörstrands slott med Bengt Nyström.
Julmånadsmingel. Petter Eklund visade utställningen *Fribrytarna KIF 50 år.*



2012

Föreläsning om *Arthur Percy* av fil dr Anne-Marie Ericsson.

Årsmöte. Keramiker Elisabeth Ottebring om sitt konsthantverk.

Bussutflykt till Katrineholm *VVS-museet*, *Reijmyre Glasbruk*, *Norrköping bl.a.*

Industrilandskapet.

Porslinets dag. *Vandring bland fabriksmiljöerna* med Johan Aspfors.

Artipelag, utställningen *Platsens själ*.

Utställningen *Gustavsbergs Studio - estetiskt laboratorium*. Petter Eklund guidade.

Tyra Lundgren. Föredrag av Marika Bogren i samband med utställningen.

Öppet hus på Porslinsmuseet.

Julmånadsmingel.



2013

Galleri Blås och knåda. Intendenten Boel Widell-Henriksson samt en keramiker och en glaskonstnär informerade om galleriets verksamhet samt om keramik- och glaskonst.

Årsmöte. Filmvisning med äldre gustavsbergsfilmer.

Bussutflykt i Stockholms omgivningar. *Järnbruket i Vira*, *Pythagoras industrimuseum i Norrtälje*, samt *möbelformgivaren Åke Axelsson i Vaxholm*.

Porslinets dag.

Öppen scen: *Vitryssland*. Monica Johansson, Elisabet Hallgren och Claes Öström visade föremål och bilder från keramikfestivalen i Gordonaya 2012.

Maria Söderberg berättade om och läste brev och dikter av den vitryske politikern och författaren Uladzimir Njakljajeu.

Filmkväll hos filmaren Anders Hanser. *Konsten att gjuta evigt liv*. Om *Herman Bergmans konstgjuteri* och *Allert – konstnärspår från Skövde*. *Henrik skulptör* och *Gerd textilkonstnär*.

Öppen scen: *Ryssland!* Temakväll om den internationella keramikfestivalen i Skopin. Keramikerna Monica Johansson, Elisabeth Hallgren och Claes Öström.

Julmingel. Visning av den aktuella utställningen med *keramiska skulpturer av Jørgen Haugen Sørensen*. Extra föreningsmöte för en ändring av stadgarna.

En ny publik aktivitet, 'Öppen scen', startade under året av keramikerna Monica Johansson och Elisabeth Hallgren. Drejning, gjutning, m.m. inför publik.

2014

Årsmöte på nya Konstfack. Första protestlistorna mot flytt av porslinsmuseet skrevs på. Keramiker *August Sörenson* visade bilder från sin produktion samt guidade oss på keramik- och glasavdelningen.

Resa till Helsingfors. *Arabia, Designmuseet, Hvitträsk.*

Kulturhistorisk vandring i fabriksområdet.

Från Sverige till Kina. Tom Nyström berättade om sin farfar, professor Eric Nyström och visade unika bilder från ett förgånget Kina.

Porcelainets dag. Kulturhistorisk vandring i fabriksområdet. Guide: Marianne Landqvist.

Björn Gremner, känd från bl.a. Antikrundan, visade årets sommarutställning *Från Kina till Sverige.*

Öppen scen: *Keramiska möten Sverige/Belarus.*

Visning av det nya museet *Hamn* i Fisksätra.

Julmingel på museet.

2015

'*Bengt Berglund – en nyfiken rackare*'. Bengt visade sin utställning för medlemmarna.

Årsmöte. Intendent Marika Bogren föreläste om *Formstarka kvinnor i det tidiga 1900-talet*: Estrid Ericson, Tyra Lundgren, Elsa Gullberg, Astrid Sampe och Anna Petrus.

Ulriksdals slott med guidad visning.

Visning av sommarens utställning '*Astri Bergman Taube – hemma i skärgården och ute i världen*'.

Resan till Kina – porcelinets vagg. Kjell Löw föreläser.

Husgerådskammaren på Stockholms Slott.

Informationsträff för kommunpolitiker. Marianne Landqvist, ordförande, guidade genom samlingarna. Kjell Löw, museets chef, presenterade de senaste planerna för det planerade kulturhuset och som avslutning ställde vi frågor till de folkvalda. Syftet med mötet var att väcka förståelse för att bevara porslinsmuseet i nuvarande lokaler.

Manifestation vid kommunstyrelsemöte.

Julmingel på museet.

Demonstration 16/12 vid kommunhuset.

Inför beslut i kommunfullmäktige om flytten av museet.



2016

Staden vid Sidenvägen. Visning av utställningen i Bergrummet på Skeppsholmen.

Årsmöte. Keramiker Per Hammarström berättar om sin verksamhet.

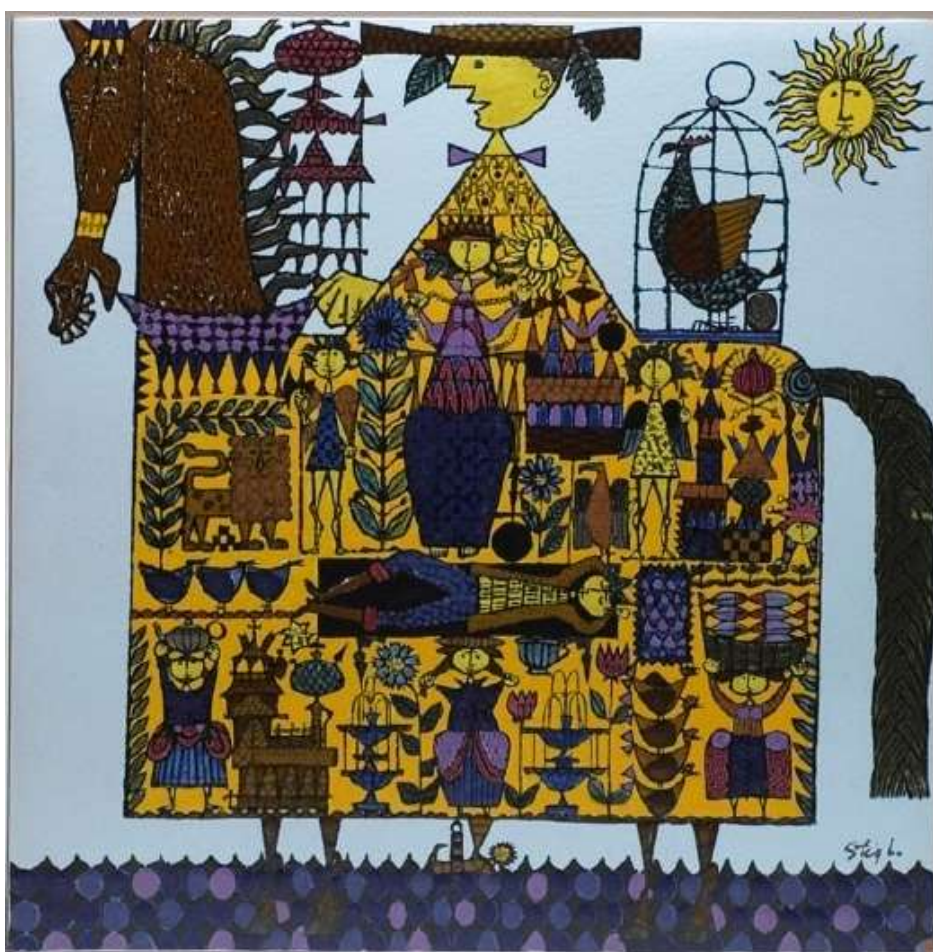
Utställning på porslinsmuseet: *Stig Lindberg 100 år.* Marika Bogren guide.

Porslinets dag.

Centrum för Näringslivshistoria.

'*Konståkning*' i Stockholms T-bana.

Julmingel. Ulrika Schaefer, intendent och konservator vid Nationalmuseum, berättade om arbetet med gustavsbergssamlingarna.



Besök vår hemsida

www.porslinsmuseetsvanner.se

Sökning i Nationalmuseums samlingar

Gå in på www.nationalmuseum.se

Välj **SÖK I SAMLINGARNA** i vänstermenyn eller gå direkt till <http://collection.nationalmuseum.se/>

Här finns menyn i toppmenyn under det gula fältet.

Välj mellan **SÖK FÖREMÅL** eller **SÖK KONSTNÄR**.

Det går också att söka direkt i sökrutan till höger.

Söker man på *gustavsberg* får man nästan 32 000 träffar.

NATIONALMUSEUM @

SVERIGES LEDANDE
KONST- OCH
DESIGNMUSEUM

SÖK FÖREMÅL • SÖK KONSTNÄR • UPPTÄCK SAMLINGARNA • OM SÖK I SAMLINGARNA • SÖKHJÄLP • KONTAKTA OSS

Sök i samlingarna > Sök konstnär

← Tillbaka
→ Ny sökning

Konstnärer

Namn	Anders Liljefors
Verksamhet/Titel	målare, keramiker
Kön	man
Namnvarianter	fullständigt namn: Anders Bruno Liljefors
Nationalitet/ Levnadsår	svensk. Född 1923-08-07, Död 1970-08-16
Platser	Födelseort: New York, Förenta staterna Dödsort: Augerum, Sverige


Biografi

Slog igenom 1952 med sina fria sandgjutna keramiska former. Fortsatte under 1960-talet med alltmer monumentala och skulpturala keramiska former. Verksam vid Gustavsbergs Fabriker mellan 1947–53 och 1955–57.


Länk: <http://collection.nationalmuseum.se/le/Mu>

Föremål

Sortering: Konstnär Visa: Lista med bild 26 - 50 Resultat 111



Vas med infärgade ristningar
Drejat vitt stengods med ljus gulbrun matt glasyr och infärgade ristningar.
Mått: (h x b x dj) 12 x 10,5 x 10,5 cm
Tillv. 1940-talet - 1950-talet
Formgivare: Anders Liljefors, svensk, Född 1923-08-07, Död 1970-08-16
Tillverkad vid: Gustavsberg AB, Gustavsberg, Sverige
NMGU 11359



Vas med infärgade ristningar
Drejat och format vitt stengods med ljus gulbrun matt glasyr och infärgade ristningar.
Mått: (h x b x dj) 19 x 10,7 x 8,8 cm
Tillv. troligen 1940-talet - 1950-talet
Formgivare: Anders Liljefors, svensk, Född 1923-08-07, Död 1970-08-16



20-årsjubileum mars 2017